

ÉVALUATIONS DU RISQUE SECTORIEL

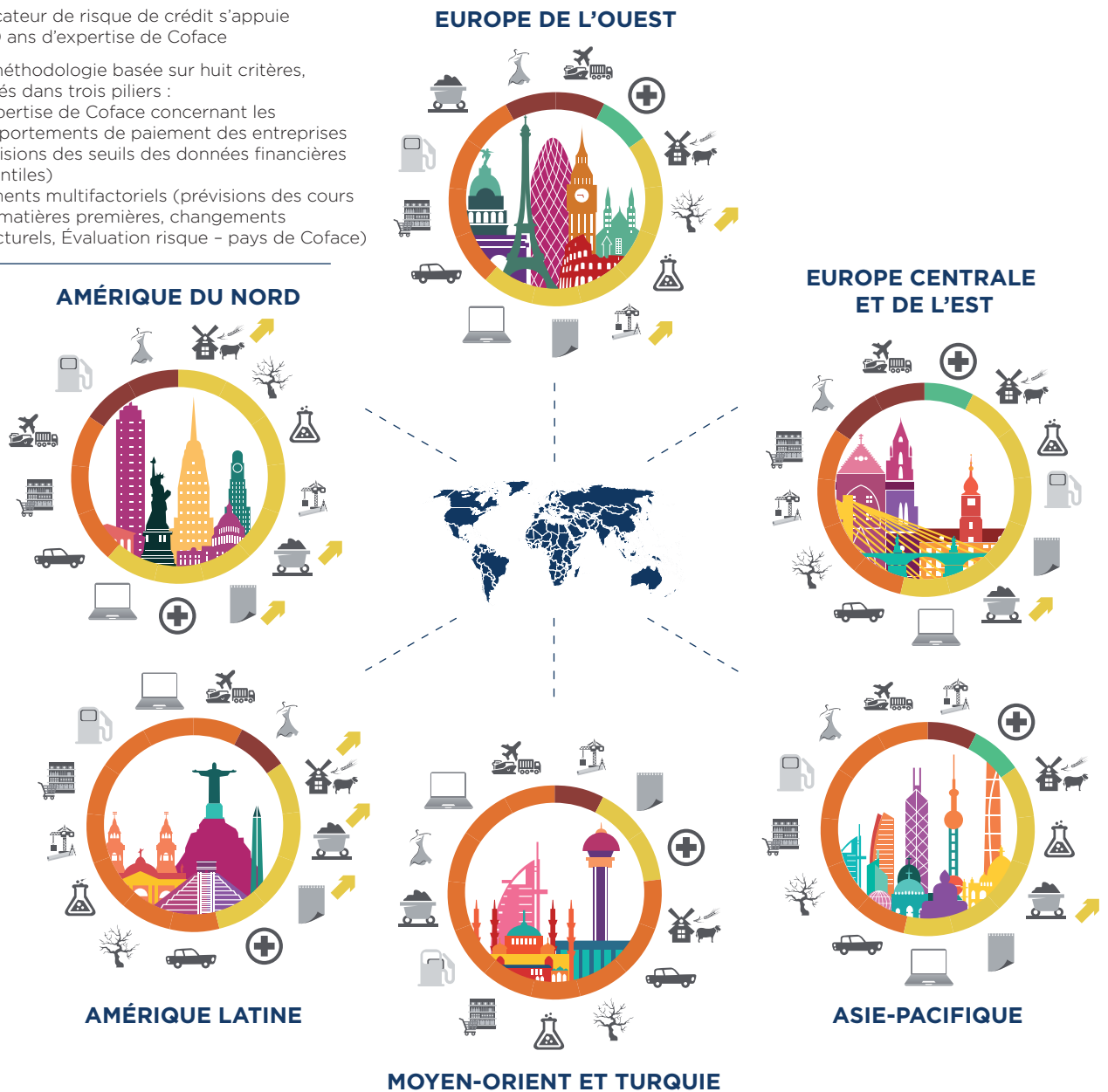
2nd trimestre 2021

13 SECTEURS MAJEURS ÉVALUÉS À L'ÉCHELLE MONDIALE

L'indicateur de risque de crédit s'appuie sur 70 ans d'expertise de Coface

Une méthodologie basée sur huit critères, intégrés dans trois piliers :

- L'expertise de Coface concernant les comportements de paiement des entreprises
- Prévisions des seuils des données financières (quantiles)
- Éléments multifactoriels (prévisions des cours des matières premières, changements structurels, Évaluation risque - pays de Coface)



- | | | |
|-----------------|--------------|---------------------|
| agroalimentaire | distribution | textile-habillement |
| automobile | énergie | TIC* |
| bois | métallurgie | transports |
| chimie | papier | |
| construction | pharmacie | |

* Technologies de l'Information et de la Communication

- Amélioration du risque
- Déterioration du risque

