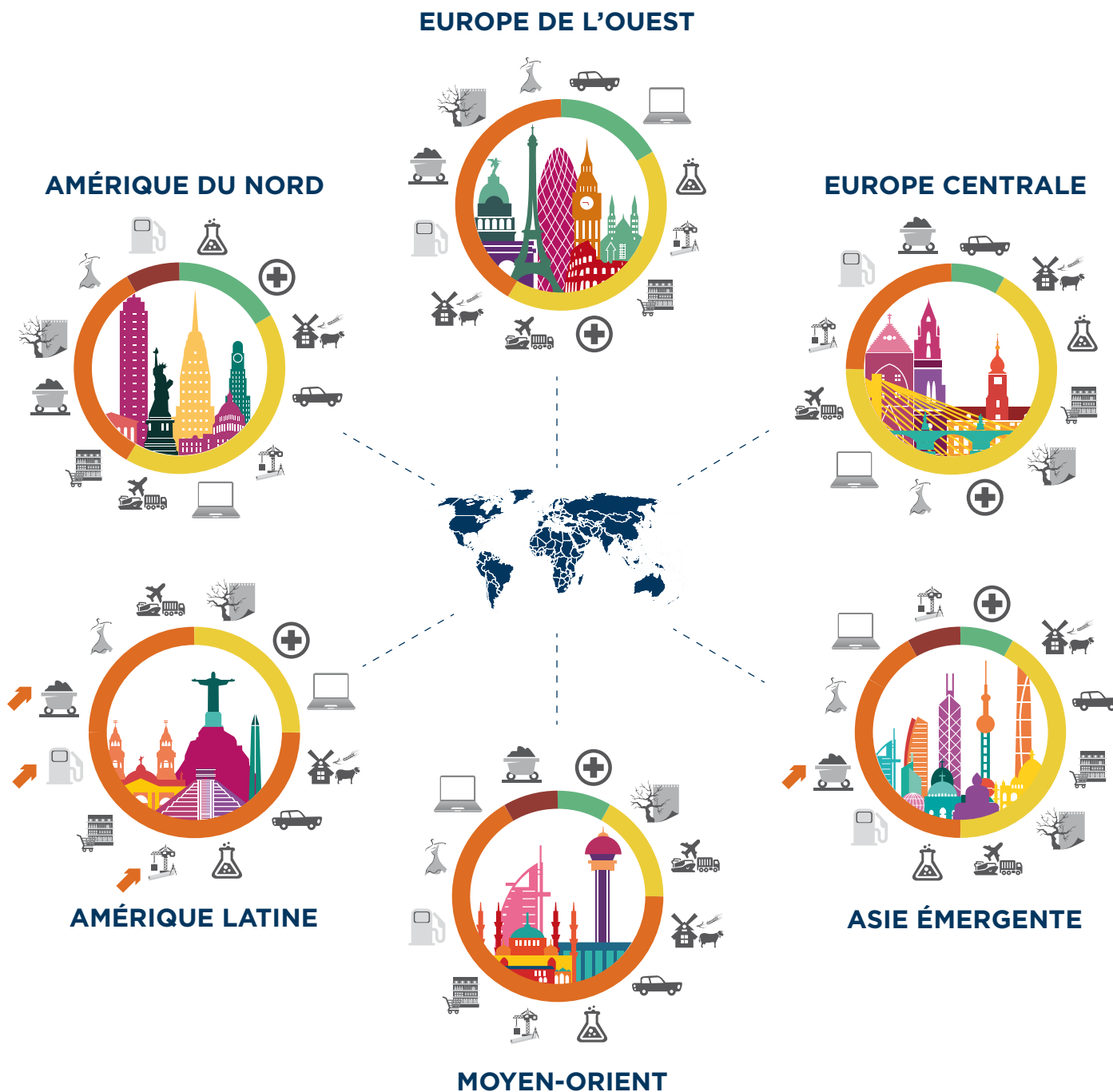
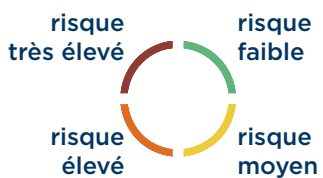


12 SECTEURS MAJEURS ÉVALUÉS À L'ÉCHELLE MONDIALE

L'indicateur de risque de crédit s'appuie sur 70 ans d'expertise de Coface

Données financières publiées des entreprises cotées dans 6 grandes régions du monde

5 indicateurs financiers pris en compte : chiffre d'affaires, profitabilité, taux d'endettement net, cashflow et sinistralité observée par les arbitres



- agroalimentaire
- automobile
- chimie
- construction
- distribution
- énergie
- métallurgie
- papier-bois
- pharmacie
- textile-habillement
- TIC*
- transports

- Amélioration du risque
- Déterioration du risque

* Technologies de l'Information et de la Communication