

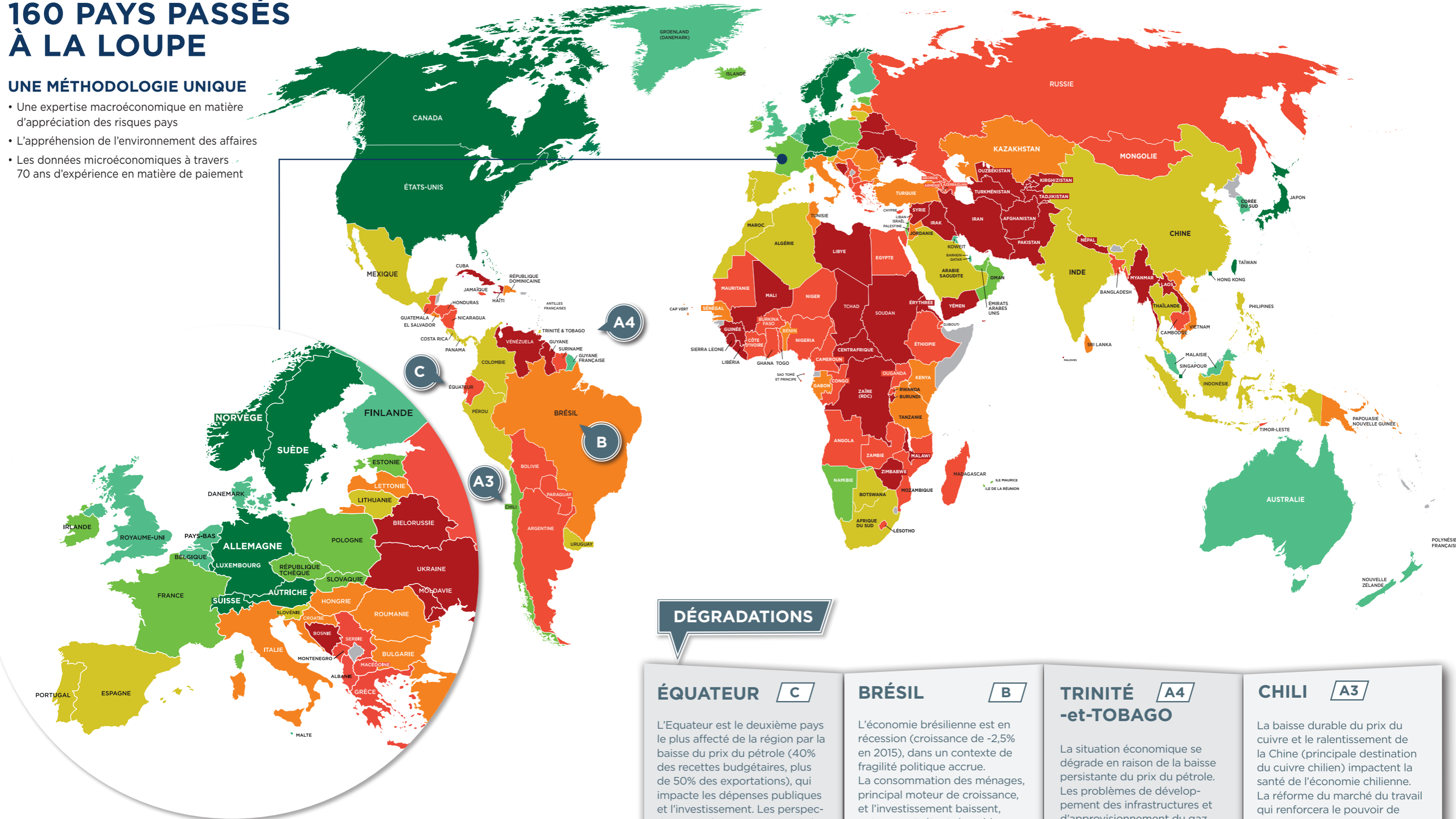
RISQUE D'IMPAYÉ DES ENTREPRISES



## 160 PAYS PASSÉS À LA LOUPE

### UNE MÉTHODOLOGIE UNIQUE

- Une expertise macroéconomique en matière d'appréciation des risques pays
- L'appréhension de l'environnement des affaires
- Les données microéconomiques à travers 70 ans d'expérience en matière de paiement



### DÉGRADATIONS

<p><b>ÉQUATEUR</b> <b>C</b></p> <p>L'Equateur est le deuxième pays le plus affecté de la région par la baisse du prix du pétrole (40% des recettes budgétaires, plus de 50% des exportations), qui impacte les dépenses publiques et l'investissement. Les perspectives pour les entreprises privées locales s'assombrissent, en raison des désaccords tarifaires avec la Colombie et le Pérou.</p>	<p><b>BRÉSIL</b> <b>B</b></p> <p>L'économie brésilienne est en récession (croissance de -2,5% en 2015), dans un contexte de fragilité politique accrue. La consommation des ménages, principal moteur de croissance, et l'investissement baissent, notamment, étant donné les répercussions de l'affaire Petrobras.</p>	<p><b>TRINITÉ -et-TOBAGO</b> <b>A4</b></p> <p>La situation économique se dégrade en raison de la baisse persistante du prix du pétrole. Les problèmes de développement des infrastructures et d'approvisionnement du gaz perdurent.</p>	<p><b>CHILI</b> <b>A3</b></p> <p>La baisse durable du prix du cuivre et le ralentissement de la Chine (principale destination du cuivre chilien) impactent la santé de l'économie chilienne. La réforme du marché du travail qui renforcera le pouvoir de négociation des syndicats et les scandales de corruption fragilisent l'environnement des affaires.</p>
---	---	---	--