

BAROMÈTRE DES DÉFAILLANCES D'ENTREPRISES - à fin avril 2015

SUR LES 12 DERNIERS MOIS*



62 473
défaillances

-2,7%

MALGRÉ UN REBOND PONCTUEL POUR LA PÉRIODE JANVIER-AVRIL**



23 149
défaillances

+1,6%

COÛT DES DÉFAILLANCES

-16,6%

3,9 Mds €



EFFECTIFS CONCERNÉS

-4,6%



174 786 emplois

LES MICRO-ENTREPRISES QUI CONCENTRENT 93% DES DÉFAILLANCES

-2,8%

SECTEURS LES PLUS TOUCHÉS



+1,7%
SERVICES AUX PARTICULIERS



+4,5%
MÉTAUX



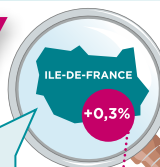
+0,7%
CONSTRUCTION



ÉLECTRONIQUE : retour vers un bas niveau historique depuis 2088

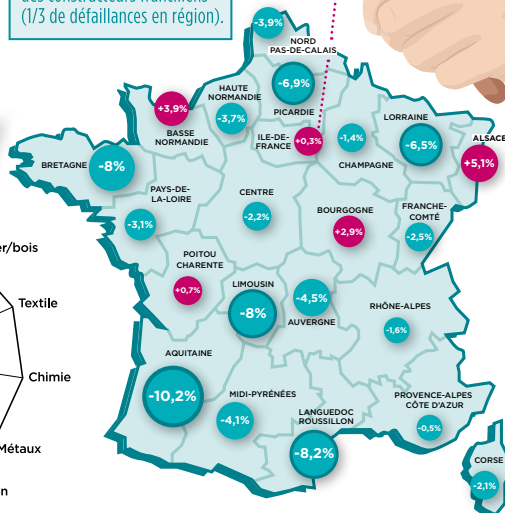
-13,5%

CARTE DE FRANCE DES DÉFAILLANCES



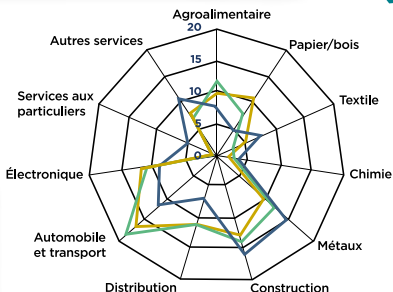
+0,3%

Plus forte sinistralité en IdF sous l'effet de la fragilité des constructeurs franciliens (1/3 de défaillances en région).



TOP 100 DES PLUS GROSSES DÉFAILLANCES PAR TAILLE DE CHIFFRE D'AFFAIRES

■ Avril 2013
■ Avril 2014
■ Avril 2015



Retrouvez toutes nos publications sur www.coface.com
Suivez-nous sur

